

20

Hervorragende
Gesellenstücke
2024

24

Zeigt her eure Werke.

Jedes Jahr begeistern unsere Lehrlinge mit ihren Gesellenstücken bei der Abschlussprüfung die kritische Jury. Die ausgezeichneten Objekte verdienen Respekt, Anerkennung und vor allem Öffentlichkeit. Deshalb stellen wir sie in unserem Magazin voller Stolz vor. Sie sind der beste Beweis für die Leistungsfähigkeit der jungen Tischlerinnen und Tischler sowie für die Qualität der Ausbildung in unseren Betrieben.

Couchtisch von Maximilian Karg

Tischlerei
k_m Tischlerei

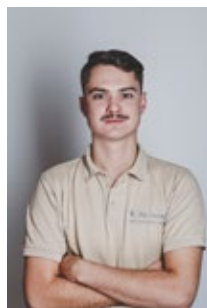
Material
Nuss furniert,
Nussmassiv-Gestell

MDF Schattenfuge
schwarz

Schubladen
Ahorn massiv

Gestell und Korpus
auf Gehrung verleimt

Schublade
klassisch gezinkt





Sideboard von Bianca Nabholz

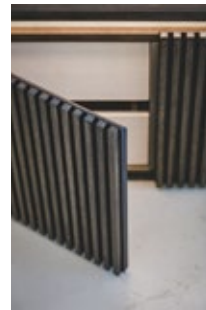
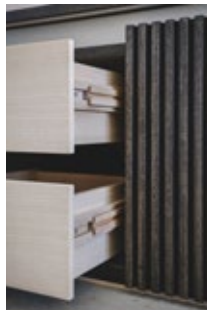
Tischlerei
Michael Stadler

Material
Esche gebeizt

Innen
Schleiflack

Schubladen
handgefertigter
Vollauszug

Beleuchtung
LED



TV-Möbel von Moritz Hofmann

Tischlerei
Herbert Feuerstein OG

Material
furniert in Esche

Fronten
Fenix in Verde
Comodoro

Ecken
auf Gehrung

Oberfläche
Lackierung mit
Wasserlack

Beleuchtung
LED mit verstecktem
Sensor geschaltet





Tischfußballtisch von Moritz Beck

Tischlerei
A. Blank GmbH & Co KG

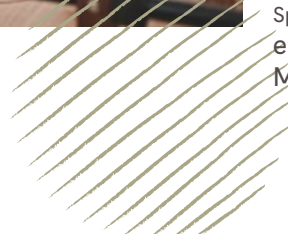
Korpus
Kirsche massiv

Oberfläche
geölt

Ecken
fingergezinkt

Füße
Hohlstahlprofile

Spielfläche
eingefräst und mit
Massivholz eingelegt



Sideboard „Old Money“ von Melanie Lombard

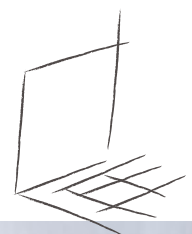
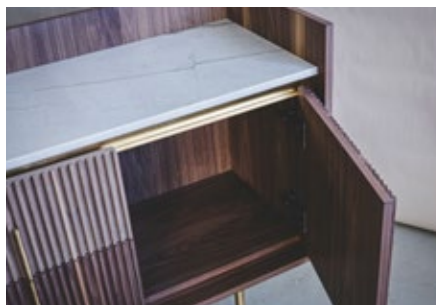
Tischlerei
Wolfgang
Meusburger GmbH

Material
amerikanische
Schwarznuß

Fronten
Lamellen-Fronten mit
Akzenten aus Splint

Gestell, Griffe, Griffblech
Messing

Abstellfläche
weißer Marmor



Eckschreibtisch von Tom Bobzien

Tischlerei
Madlener GmbH

Material
Nusschholz

Korpus
belegt mit
Möbellinoleum
in anthrazit

Schubladen
handgezinkt

Führungen
aus Holz



offener Kleiderschrank von Bianca Burkhardt

Tischlerei
Geser GmbH

Material
Eibe und Birke
massiv

Oberfläche
geölt

Verarbeitung
zerlegbar mittels
Steckverbindungen



Hängeschrank „korig“ von Leonie Vögel

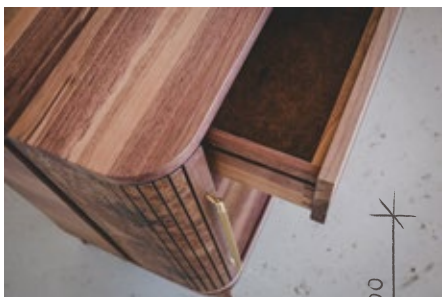
Tischlerei
casimo GmbH

Material
Kirsche massiv

Oberfläche
geölt

Beleuchtung
LED

Schubladen
Fronten mit
Linoleum belegt



1200



Kommode von Julian Böher

Tischlerei
Tischlerei Künzler GmbH

Deckel, Boden, Gestell
amerikanische
Schwarznuß massiv

Rückwand und Seiten innen
MDF, belegt mit Furnier
aus amerikanischer
Schwarznuß

Rollladen
schwarzes MDF, belegt mit
Nuss-Wurzelmaser Furnier

Schubladen
amerikanische Schwarz-
nuß, geführt mit einer
Laufleiste, geöffnet mit
Tip-On

Griffe
Bronze



Garderoben- möbel von Jonas Kohler

Tischlerei
Tischlerei Oskar Beer
GmbH

Korpus und Fronten
Eiche furniert,
lackiert mit G10 Lack

Gestell
Nuss

Griffeinfräsung
mit Nuss hinterlegt

Schubladen
in Eiche gezinkt,
mit Nutlaufleiste



Kleiderschrank „Linda“ von Martin Lingg

außerordentlicher Antritt

Ausführung
Ahorn massiv,
leicht weiß geölt

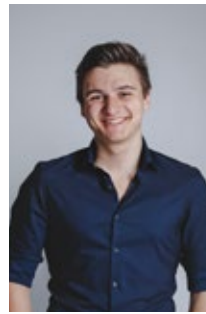
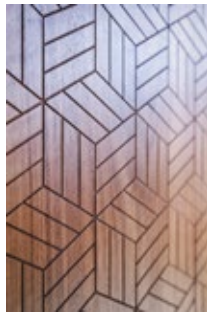
Korpus-Verbindungen
mit offenen Zinken und
Formfedern

Türen
offen geschlitzt, massive
Füllung, zinnfarbige
Messing-Möbelbänder
mit Kröpfung D

Türgriffe und Kleiderstange
gedrechselt

Schubladenboden
Padouk/Nuss inkl.
Geheimfach





Bar von Marvin Massimo Fechtig

Tischlerei
Tischlerei Mohr Anton

Korpus
amerikanische Nuss,
mehrfach geölt

Seiten und Rückwand
amerikanische Nuss,
Massivholz

Ecken
Schlitz- und Zapfen-
verbindung

Muster
CNC-Fräsung

Schubladen
freihand gezinkt,
verstecktes Fach in der
mittleren Schublade

Beleuchtung
LED



Vitrine von Stefan Mangeng

Tischlerei
Tischlerei Netzer

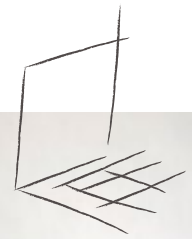
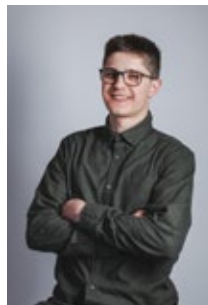
Korpus und Schubladen
amerikanische Nuss
massiv, geölt mit Öl auf
Lösemittelbasis

Innenleben Gestelle
Ahorn massiv

Rückwand und Ladenboden
selbstgefertigte 3S-Platte

Rahmentüren
Schlitz- und
Zapfenverbindung

Beleuchtung
mittels versteckten Akkus



Sideboard von Andre-Leon Witschnig

Tischlerei
Berchtold GmbH & Co. KG

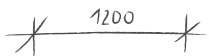
Korpus und Oberfläche
Nussfurnier doppelt geölt

Rückwand
MDF-Platte, weiß lackiert

Griffe und Beingestelle
Messing

Schublade unten
Fichte,
Schwalbenschwanz
Zinken

Schublade oben
Esche,
Schwalbenschwanz
Zinken



Sideboard „bsundrig“ von Nina Konrad

Tischlerei
jodo Tischlerei,
Gebr. Dorner GmbH

Gestell
Rüster massiv

Fronten
Linoleum belegt,
Massivanleimer aus
Rüster auf Gehrungen

Korpus
Rüster furniert mit
Massivanleimern,
sehr aufwändige
Gehrungsarbeiten, geölt

Schubladen
Rüster massiv
klassisch geführt –
Streif- und Kippleiste



Design wächst in Vorarlberg.